

# インターパークビレッジ内科外科では、 3,500円(税込)で 内臓脂肪CTを実施しています。

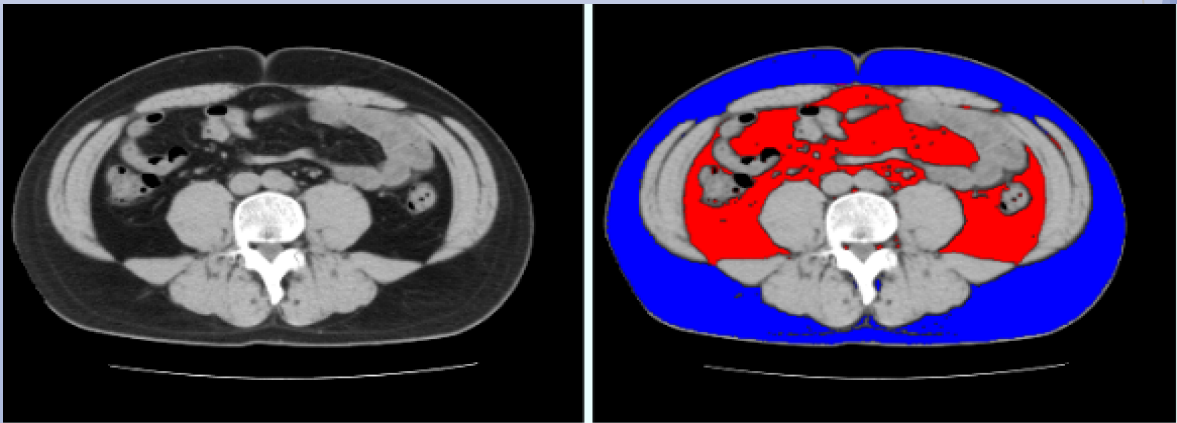
## 『肥満』が気になる方へ

肥満を背景とした、脂質代謝異常、糖尿病、高血圧症などの生活習慣病の合併症は、**メタボリックシンドローム**とよばれます。

そして肥満は、大きく「皮下脂肪型肥満」と「内臓脂肪型肥満」に分類できます。特に「**内臓脂肪型肥満**」では、脂肪の合成、分解活性が高いため、血中脂肪濃度が上昇しやすく、動脈硬化をすすめて、**心筋梗塞**や**脳卒中**のリスクを高める原因となります。

腹囲の測定だけでは、内臓脂肪の蓄積まではわかりません。早期の予防・対策を行うためにも、内臓脂肪の測定は重要な検査だと考えられています。当院では、低線量のCTを用いた内臓脂肪測定CT検査をおこなっております。生活習慣病対策、ご自身の健康管理の評価としてお役立てください。

ウエスト周囲（へそまわり）径が、  
**女性では90cm以上、男性では85cm以上**  
であれば、要注意です。



CT装置で、おへその高さの断面を撮影して、正確に皮下脂肪と内臓脂肪を計測して、生活習慣病と関連のある内臓脂肪量を把握します。



※内臓脂肪CT検診は自費治療です。  
検査により生活習慣病が疑われた方は健診結果をもとに、後日保険診療による精密検査、治療を受けることができます。

お問い合わせ  
インターパークビレッジ内科外科  
☎ (028) 612-1112