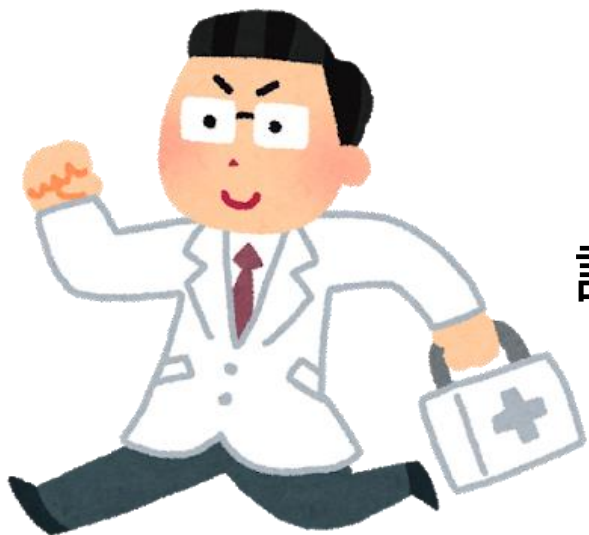


訪問診療

当院では、通院が困難な患者さんのご自宅へ、
訪問診療も承っております。

※訪問できる範囲は、クリニックから約10Kmです。



詳細はクリニックまでお問い合わせください
【電話】028-612-1112

訪問診療

- 2～1週間に1回の定期的な訪問により計画的な医学管理を行います。
- 夜間・休日も含めて、連絡が取れる体制を整えており、緊急往診にも対応いたします。



詳細はクリニックまでお問い合わせください

028-612-1112

訪問診療を受けられる方

寝たきりの方、障害、がん、難病、認知症など、
介護者がいないと通院が困難な方で、定期的に
健康管理の必要な方が対象となります。



詳細はクリニックまでお問い合わせください

028-612-1112